

# L'ENGAGEMENT DE LA DIASPORA DANS LA COLLECTE DE DONNÉES LORS DE LA PRÉPARATION AUX CRISES

## POURQUOI PROFILER, COMPTER ET LOCALISER LES MIGRANTS ?

### PROFILAGE COMMUNAUTAIRE

Détenir des informations détaillées sur la présence de migrants à un endroit donné permet de cibler les efforts et facilite la planification et l'intervention d'urgence

Gestion de crise inclusive pour les migrants

Recrutement de migrants dans les mécanismes préventifs / d'intervention d'urgence

Systèmes de prévention sensibles à la langue et à la culture

Mécanismes de communication et de sensibilisation de la phase pré-urgence à la phase post-urgence

Évaluation des impacts post-crise et des besoins

Réserves de denrées de première nécessité et autres besoins d'urgence

Facilitation des sauvetages et de la livraison de l'aide humanitaire

Planification de l'évacuation / d'un rapatriement éventuel

## LES DÉFIS DE LA COLLECTE DE DONNÉES SUR LES COMMUNAUTÉS DE MIGRANTS



### STATUT MIGRATOIRE

- Migrants sans-papiers
- Migrants ayant dépassé les délais légaux de séjour



### FORTE MOBILITÉ

- Nouveaux arrivants
- En transit / migrants circulaires
- Déménagement vers / depuis le pays hôte



### NON ENREGISTRÉ

- Confiance mutuelle
- Peur de l'expulsion
- Manque d'avantages



### ISOLÉ

- Travailleurs migrants domestiques
- Victimes de traite, trafic illicite et autres abus



### ÉCHANGE DE DONNÉES

- Volonté politique
- Manque de schémas de coordination
- Protection des données



### PROCESSUS DE COLLECTE DE DONNÉES

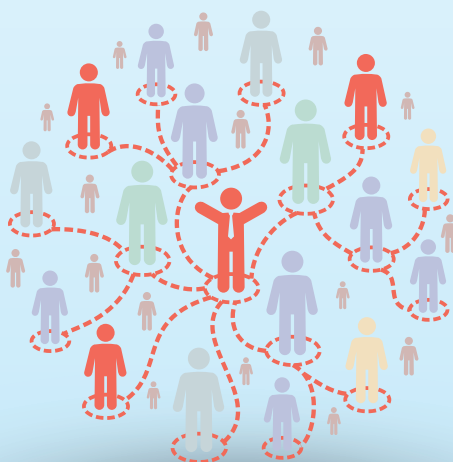
- Coûteux
- Difficultés de maintenir à jour les données sur les migrants

## POURQUOI IMPLIQUER LA DIASPORA ?

Connaissance directe des communautés de migrants

Partage de la culture et de la langue

Accès aux migrants, réseaux, groupes vulnérables et peu visibles

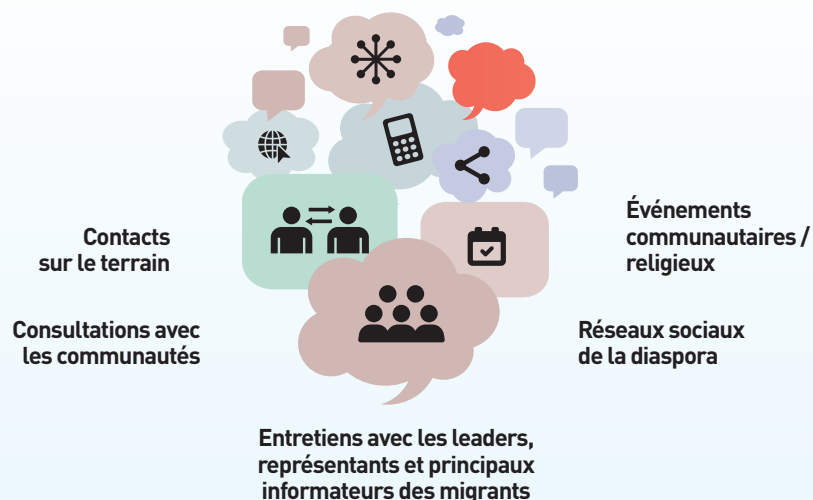


Transfert de connaissances, compétences, fonds et biens au sein des réseaux de migrants

Affinités, solidarité et confiance

Connaissance du pays hôte

# COMMENT LA DIASPORA RECUEILLE-T-ELLE LES DONNÉES ?



## DONNÉES Respect de la vie privée

-  Répartition géographique
-  Nationalité, ethnie, langue
-  Vulnérabilités (le genre, handicap, statut migratoire, conditions de travail)
-  Réseaux officiels/informels, centres de liaison et leaders communautaires
-  Compétences, aptitudes et atouts

## ÉTAPES POUR INCITER LA DIASPORA À COLLECTER ET PARTAGER DES DONNÉES SUR LES MIGRANTS

### ÉTATS (ORIGINE/HÔTE) & ACTEURS NON-GOUVERNEMENTAUX

