

# SE PREPARER POUR LES URGENCES

10 MESSAGES CLES pour le personnel consulaire  
pour assister vos nationaux  
à l'étranger

Projet financé par l'UE    Projet mis en œuvre par l'ICMPD



POUR EN SAVOIR PLUS sur le projet:  
[www.icmpd.org/MICIC](http://www.icmpd.org/MICIC)

DEVELOPPEZ VOS CAPACITES d'agir en tant que premier acteur :  
demandez à l'équipe ICMPD-MICIC d'organiser  
une formation pour votre Ambassade  
Contact: [icmpd-micic@icmpd.org](mailto:icmpd-micic@icmpd.org)

1 **Gardez DES PROFILS PAYS A JOUR**  
sur le pays de destination et les  
pays voisins.



2 **Restez en contact avec VOS NATIONAUX**



Encouragez vos nationaux à s'inscrire dans les registres consulaires



Gardez vos nationaux informés



Allez à l'encontre de vos nationaux

3 **Développez et régulièrement mettez à jour UN PLAN D'URGENCE**  
prenant en considération les capacités et besoins de vos nationaux.

SCANNEZ LE CODE ET DÉVELOPEZ UN PLAN CONSULAIRE D'URGENCE !



4 **Préparez-vous à des RÉINSTALLATIONS / ÉVACUATIONS**  
complexes et ayez des plans alternatifs pour:

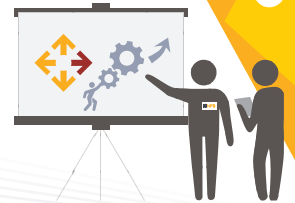
- ➔ Les sites d'hébergement
- ➔ Les transports
- ➔ Les routes

5 **Rédigez un PLAN DE COMMUNICATION DE CRISE**  
Ayez toujours deux moyens de communication alternatifs.



6 **Créez et formez une EQUIPE DE GESTION DE CRISE**  
et des équipes de soutien.

Demandez à l'équipe ICMPD-MICIC d'organiser une formation pour votre Ambassade!



7 **Créez un RÉSEAU DE CRISE**  
avant d'en avoir besoin.  
Gardez vos listes de contacts à jour.



8 **Préparez DES CHECKLISTS et vérifiez:**

- ✓ Les besoins logistiques et financiers
- ✓ L'inventaire des ressources
- ✓ Les besoins en termes d'équipements

9 **Préparez UN PLAN BUDGETAIRE DE CRISE**  
Anticipez l'augmentation des prix et  
**UTILISEZ UNE SEULE DEVISE.**



10 **Gardez en tête D'AUTRES RETOMBÉES**  
d'une crise telles que:

L'inaccessibilité des infrastructures

La disponibilité du personnel



Les limitations/coupsures de communication

# REAGIR AUX URGENCES

10 MESSAGES CLÉS pour le personnel consulaire  
pour assister vos nationaux  
à l'étranger

Projet financé par l'UE    Projet mis en œuvre par l'ICMPD



POUR EN SAVOIR PLUS sur le projet:  
[www.icmpd.org/MICIC](http://www.icmpd.org/MICIC)

DEVELOPPEZ VOS CAPACITES d'agir en tant que premier acteur :  
demandez à l'équipe ICMPD-MICIC d'organiser  
une formation pour votre Ambassade  
Contact: [icmpd-micic@icmpd.org](mailto:icmpd-micic@icmpd.org)

1

Restez **CALME**,  
posé et agissez  
normalement.



2

Travaillez **EN ÉQUIPE**,  
en interne et en externe.



3

Appuyez-vous sur vos **MIGRANTS** et  
**LES ORGANISATIONS DE MIGRANTS**  
pour organiser les réinstallations et évacuations.

Les migrants eux-mêmes  
peuvent être la meilleure  
ressource



4

Gardez à l'esprit:  
**L'INFORMATION EST CLÉ**



Surveillez  
la crise



Gardez une longueur  
d'avance sur  
l'actualité



Remplissez  
le besoin  
d'information

5

Surveillez **LA SITUATION**  
et les conditions de vos nationaux.

Fournissez **UNE ASSISTANCE  
SUR MESURE**  
aux groupes vulnérables.



6

Gardez **DES RELATIONS ÉTROITES**  
avec:

- Les autorités nationales
- Les organisations pertinentes



7

Transmettez **DES RAPPORTS  
RÉGULIERS** aux  
autorités centrales  
de votre pays.



8

Procurez-vous **DES INFORMATIONS  
DÉTAILLÉES** auprès des autorités nationales  
sur:

Les restrictions  
routières



Les restrictions  
ferroviaires



La situation  
des aéroports



La situation  
des ports



9

Soyez **INFORMÉ  
EN MATIÈRE** de:

Règles de  
passage des  
frontières

Visas de  
transit



Besoins  
d'autori-  
sations

10

Donnez la priorité à **L'ÉVACUATION  
DES NATIONAUX** selon:

- Les zones de risques
- Les vulnérabilités